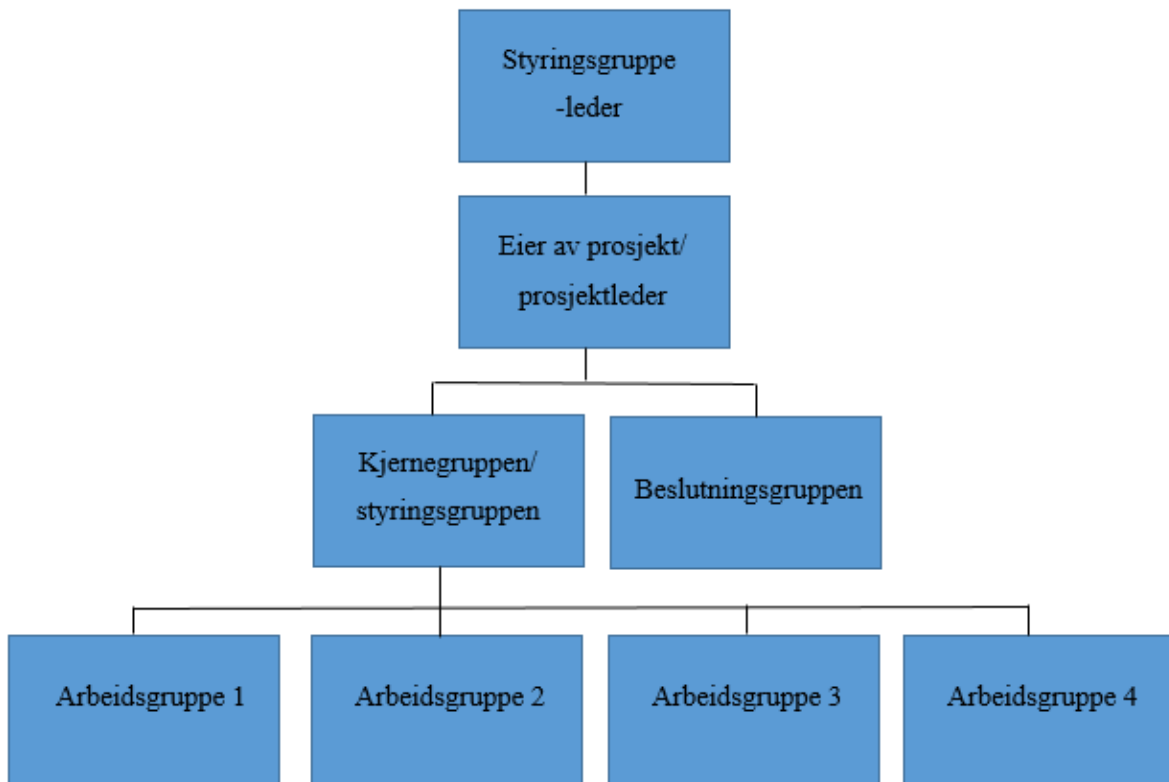


# Vedlegg 1

## Hierarki



# Vedlegg 2

## Spørreundersøkelse

---

Denne spørreundersøkelsen omhandler prosjektet «Riktige valg – bedre helse og kostnadseffektivitet», og er avgjørende for vår bacheloroppgave ved Handelshøyskolen BI. Den er nødvendig for å få med kvantitativ veiledende data til oppgaven, hvor dette skal brukes i oppgaven. Vi ønsker samtidig å informere om at **alle svar er anonyme**

**1. Har du vært inkludert i prosjektarbeid tidligere?**

- Ja
- Nei

**2. Har du deltatt på systemomlegging tidligere?**

- Ja
- Nei

**3. Jeg stoler på min egen erfaring ved håndtering av denne type problemer som prosjektet står ovenfor?**

- Svært høy grad
- Høy grad
- Verken eller
- Lav grad
- Svært lav grad

**4. Jeg stoler på at mine medarbeidere i prosjektet besitter den erfaringen som behøves for å gjennomføre prosjektet?**

- Svært høy grad
- Høy grad
- Verken eller
- Lav grad
- Svært lav grad

**5. Jeg stoler på prosjektlederens erfaring ved håndtering av denne type problemer som prosjektet står ovenfor?**

- Svært høy grad
- Høy grad
- Verken eller
- Lav grad
- Svært lav grad

**6. Jeg er klar over min rolle i dette prosjektet?**

- Svært høy grad
- Høy grad
- Verken eller
- Lav grad
- Svært lav grad

**7. Jeg er klar over hvem jeg skal rapportere til, til enhver tid?**

- Svært høy grad
- Høy grad
- Verken eller
- Lav grad
- Svært lav grad

**8. Jeg kommuniserer godt med mine ledere i dette prosjektet?**

- Svært høy grad
- Høy grad
- Verken eller
- Lav grad
- Svært lav grad

**9. Jeg kommuniserer godt med min arbeidsgruppe i dette prosjektet?**

- Svært høy grad
- Høy grad
- Verken eller
- Lav grad
- Svært lav grad

**10. Jeg syntes prosjektet er godt planlagt?**

- Svært høy grad
- Høy grad
- Verken eller
- Lav grad
- Svært lav grad

**11. Jeg syntes arbeidsfordelingen i prosjektet fremtrer tydelig?**

- Svært høy grad
- Høy grad
- Verken eller
- Lav grad
- Svært lav grad

**12. Jeg er klar over mine arbeidsoppgaver i dette prosjektet?**

- Svært høy grad
- Høy grad
- Verken eller
- Lav grad
- Svært lav grad

**13. Jeg vet hvilken ønskelig progresjon dette prosjektet skal ha?**

- Svært høy grad
- Høy grad
- Verken eller
- Lav grad
- Svært lav grad

**14. Prosjektlederen delegerer arbeidet på en fornuftig måte?**

- Svært høy grad
- Høy grad
- Verken eller
- Lav grad
- Svært lav grad

**15. Min kapasitet til å arbeide med dette prosjektet er**

- Svært høy
- Høy
- Verken eller
- Lav
- Svært lav

**16. Jeg vet hvordan prosjektgjennomføringen ligger an, til enhver tid, i forhold til estimert tidsberegning?**

- Svært høy grad
- Høy grad
- Verken eller
- Lav grad
- Svært lav grad

**17. Jeg er godt kjent med prosjektets ønskede resultat?**

- Svært høy grad
- Høy grad
- Verken eller
- Lav grad
- Svært lav grad

**18. Jeg er motivert til å arbeide med dette prosjektet?**

- Svært høy grad
- Høy grad
- Verken eller
- Lav grad
- Svært lav grad

**19. Jeg føler at mine prestasjoner i prosjektet har en stor betydning?**

- Svært høy grad
- Høy grad
- Verken eller
- Lav grad
- Svært lav grad

**20. Jeg har opparbeidet meg eierskap til dette prosjektet?**

- Svært høy grad
- Høy grad
- Verken eller
- Lav grad
- Svært lav grad

**21. Jeg snakker positivt om prosjektet utad?**

- Svært høy grad
- Høy grad
- Verken eller
- Lav grad
- Svært lav grad

# Vedlegg 3

## Analyse av dybdeintervju

Intervjuobjekt 1	Intervjuobjekt 2
<ul style="list-style-type: none"><li>• Prosjektleder</li><li>• Planlegging:<ul style="list-style-type: none"><li>○ Det er ikke blitt brukt SMART-kriteriene for å definere mål</li><li>○ Prosjektleder var med på å utforme prosjektmål</li><li>○ De ligger godt an i henhold til tids estimering</li><li>○ Noen grupper ligger bedre an en andre i henhold til tid</li><li>○ Det har ikke blitt gjort noen form for systematisk risikoanalyse</li><li>○ Har en god følelse rundt feltet, og føler de var klar over risikoen på forhånd og fikk luket ut dette fort</li></ul></li><li>• Motivasjon:<ul style="list-style-type: none"><li>○ Motivasjonen til prosjektets deltakere er noenlunde som forventet</li><li>○ Det har ikke vært nødvendig for å iverksette tiltak for å bedre motivasjon</li></ul></li><li>• Kunnskapsnivå:<ul style="list-style-type: none"><li>○ Kunnskapsnivået er høyt i form av oppgaver</li><li>○ Arbeidsgruppene trenger ikke kommunisere, med mindre de skal dele erfaring</li></ul></li><li>• Lederstil:<ul style="list-style-type: none"><li>○ Som en leder er han motiverende, inspirerende og har dybdekunnskap</li><li>○ Man må ha en indre motivasjon for å kunne gjøre en god jobb her</li><li>○ Det blir jobbet mellom 50% og 20% med prosjektet av de forskjellige deltakerne</li><li>○ Prosjektleder jobber i gjennomsnitt en halv dag i uken med prosjektet, fordi han har andre oppgaver på siden</li><li>○ Det kreves til tider litt motivering, men ser de oppgaver de ser på som viktig skal de prioritere dem</li><li>○ Måten han har valgt å delegerer på er ved at de som har kompetanse og motivasjon får jobbe litt på egen hånd</li><li>○ I mandatet har de oversikt over hvilke oppgaver de skal jobbe med, og trenger de støtte kan de kontakte kjernegruppen</li><li>○ Han ser på det som viktig å få frem deltakeren, og hjelpe med selvutvikling</li><li>○ Han har ikke et ønske om å være autoritær</li></ul></li><li>• Interessenter:<ul style="list-style-type: none"><li>○ De definerte interessentene utfra tidlige kunnskap</li><li>○ Interessentene virker positive til prosjektet</li><li>○ Interne interessenter har kontakt igjennom arbeidsgrupper</li><li>○ De har kontakt med mange eksterne interessenter</li><li>○ Ledere får informasjon igjennom lederlinjen</li><li>○ Kommuniserer med alle interessenter for å gi dem informasjon om funn prosjektet gjør</li><li>○ De interne interessentene er hovedfokuset</li><li>○ Etter tid håper de å bruke mer tid på eksterne interessenter</li></ul></li></ul>	<ul style="list-style-type: none"><li>• Kjernegruppe medlem</li><li>• Planlegging:<ul style="list-style-type: none"><li>○ Det er ikke blitt brukt SMART-Kriterier</li><li>○ Målene kunne vært bedre definert</li></ul></li><li>• Motivasjon:<ul style="list-style-type: none"><li>○ Det er en stor interesse rundt prosjektet</li><li>○ Virker som de fleste har fått en stor forståelse av hva prosjektet skal jobbe med</li></ul></li><li>• Lederstil:<ul style="list-style-type: none"><li>○ Er tilgjengelig for prosjektet, men har vært lite behov for det</li><li>○ Sitter med to andre prosjekter</li></ul></li><li>• Interessenter:<ul style="list-style-type: none"><li>○ Identifisert gjennom diskusjoner på grunnlag av erfaringer</li><li>○ De har ikke kategorisert interessentene</li><li>○ De trekker inn interessentene når de mener det er aktuelt</li><li>○ Kommuniserer på en måte som gjør at interessentene selv ser verdien</li><li>○ Føler at alle interessentene er samarbeidsvillige på en positiv måte</li><li>○ Det er en varierende grad av innflytelse</li><li>○ Håndtering av interessenter har bare vært grovplanlegging og ikke noe formelt</li><li>○ Ønsker ikke å være overlegen i sin kommunikasjon. Forholder seg til avtalen.</li></ul></li></ul>